

Rural H-Eco

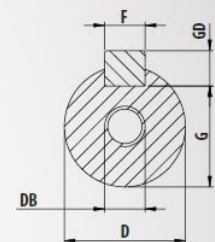
Os motores IP55 monofásicos da linha Rural H-Eco foram desenvolvidos com carcaça de alumínio, proporcionando alta robustez, menor peso e alta resistência. Desenvolvidos com um grande diferencial, utilizando 2 capacitores sendo eles de partida e permanente, garantindo alto torque de partida e alta eficiência, proporcionando redução no consumo de energia elétrica e ótima relação custo-benefício.

Aplicações:

Betoneiras, bombas, compressores, trituradores, ventiladores, bombas para adubação, descarregadores de silos, moinhos, ordenhadeiras e outras de uso em geral.

Características:

- Tensão: 110-127/220-254V até 3cv e 220-254/440-508V a partir de 3cv;
- Totalmente fechado (proteção IP55);
- Ventilação externa;
- Mancais vedados com V'Ring;
- Dreno para saída de água condensada;
- Saída de cabos vedada com espuma auto extingüível;
- Mancais com rolamentos de esferas;
- Duplo sentido de rotação;
- Categoria N;
- Isolamento classe F(155°C) com Δt 80k;
- Pintura: Cinza RAL7026;
- Rotor de gaiola;
- Forma construtiva B3D.



Dados Mecânicos

Carcaça	A	AA	AB	AC	AD	B	BB	C	Ponta de Eixo										Rolamentos					
									D	E	ES	F	G	GD	DB	DC	H	HA	HC	K	L	S	Diant.	Tras.
90	140	41	171	176	151	100/125	154	54	24	50	36	8	20	7	M8 x 1,25	20	90	16,5	181	10	364	RWG 1/2" ou M20 x 1,5	6205-ZZ	6204-ZZ
100	160	48	194	205	170	140	173	65	28	60	45	8	24	7	M10 X 1,5	25	100	16,5	203	12	420		6206-ZZ	6205-ZZ
112	190	58	223	226	195	140	177	78,5	28	60	45	8	24	7	M10 X 1,5	25	112	19	224	12	440	NTP 1"	6207-ZZ	6206-ZZ

Dados Elétricos

2 PÓLOS - 60Hz																			
Potência		Carcaça	RPM	Corrente nominal em 220V (A)	Corrente com rotor bloqueado Ip/In	Conjugado nominal Cn (Kgf.m)	Conjugado com rotor bloqueado Cp / Cn	Conjugado máximo Cmáx/Cn	Rendimento n %			Fator de potência Cos			Fator de serviço FS	Momento de inércia J (Kgm²)	Tmrb (s)	Peso (Kg)	Código HM
CV	KW								% da potência nominal			%							
								50	75	100	50	75	100						
1	0,75	90	3520	5,8	8,3	0,20	3,5	4,0	55,8	64,2	71,0	0,65	0,73	0,80	1,15	0,00190	6	18,5	60.5083.005
1,5	1,1	90	3520	7,2	8,3	0,30	3,0	3,3	69,5	76,6	79,5	0,77	0,84	0,88	1,15	0,00230	6	21,0	60.5083.006
2	1,5	90	3520	9,8	8,0	0,40	2,5	3,3	68,8	75,5	79,0	0,75	0,83	0,87	1,15	0,00280	6	22,2	60.5083.007
3	2,2	100	3500	13,8	6,8	0,61	2,0	2,6	67,8	72,2	79,0	0,85	0,90	0,93	1,15	0,00300	6	29,4	60.5083.008
4	3,0	112	3510	17,7	7,3	0,81	2,8	2,5	77,6	81,0	81,7	0,87	0,91	0,93	1,15	0,00898	6	43,2	60.5083.009
5	3,7	112	3530	22,1	7,3	1,00	2,8	2,9	80,4	84,1	85,1	0,78	0,86	0,90	1,15	0,00956	6	46,7	60.5083.010

4 POLOS - 60Hz																			
Potência		Carcaça	RPM	Corrente nominal em 220V (A)	Corrente com rotor bloqueado Ip/In	Conjugado nominal Cn (Kgf.m)	Conjugado com rotor bloqueado Cp / Cn	Conjugado máximo Cmáx/Cn	Rendimento n %			Fator de potência Cos			Fator de serviço FS	Momento de inércia J (Kgm²)	Tmrb (s)	Peso (Kg)	Código HM
CV	KW								% da potência nominal			%							
								50	75	100	50	75	100						
1	0,75	90	1750	6,1	6,6	0,40	3,0	3,0	57,3	66,2	71,0	0,64	0,70	0,78	1,15	0,00350	6	19,5	60.5084.006
1,5	1,1	90	1740	8,8	6,3	0,61	2,4	2,7	61,9	70,1	73,0	0,64	0,73	0,79	1,15	0,00450	6	22,7	60.5084.007
2	1,5	100	1740	10,4	5,7	0,81	2,0	2,3	65,2	71,6	77,0	0,69	0,78	0,82	1,15	0,00980	6	30,2	60.5084.008
3	2,2	112	1750	15,7	6,3	1,20	2,7	2,6	78,7	81,4	81,5	0,61	0,72	0,78	1,15	0,01342	6	43,2	60.5084.009
4	3,0	112	1750	17,8	7,2	1,61	2,4	2,3	83,7	85,6	84,8	0,80	0,86	0,90	1,15	0,01740	6	47,7	60.5084.010
5	3,7	112	1750	22,9	6,8	2,00	2,4	2,4	81,9	84,4	84,3	0,73	0,82	0,86	1,15	0,01795	6	49,7	60.5084.011